



Ludwigshafen, den 11. Februar 2020

Sportkurs mit Schwerpunkt Skilauf MSS 11/1 im Schuljahr 2020/ 2021

Sehr geehrte Eltern/ Erziehungsberechtigte der Schülerinnen und Schüler der Klasse 10,

das GSG führt seit nunmehr fast 30 Jahren für seine SchülerInnen Ski-Schullandheimaufenthalte in Südtirol durch. Seit 16 Jahren bieten wir die Skifahrt für die Jahrgangsstufe 11 an.

Die Fahrt erfolgt im Rahmen des Oberstufensports in der Jahrgangsstufe 11. Die SchülerInnen können sich für 11/1 zwischen dem allgemeinen Fitness-Kurs und dem Fitness-Kurs mit Schwerpunkt Skilauf entscheiden.

Der Kurs mit dem Schwerpunkt Skilauf setzt sich aus dem wöchentlichen Sportunterricht und einem sechstägigen Skikurs mit abschließender Prüfung zusammen.

Im wöchentlichen Sportunterricht findet einerseits die Verbesserung der allgemeinen physischen, konditionellen und motorischen Grundfertigkeiten statt, andererseits wird auf skilaufspezifische Bewegungsfertigkeiten vorbereitet.

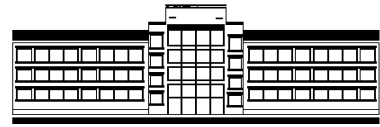
Die Vermittlung der skispezifischen Bewegungsfertigkeiten erfolgt in einem mindestens sechstägigen Skikurs in einem schneesicheren Skigebiet im Ahrntal/ Südtirol.

Der Grundkurs Skilauf wird je nach Bedarf sowohl als Anfänger-, Grund- und Aufbau- oder Könnerkurs alpin durchgeführt. Alle Kollegen, die einen Kurs leiten, besitzen Lehrqualifikationen der Verbände DSV, DSLV oder wurden im Rahmen der universitären Laufbahn ausgebildet.

Bei der Festsetzung der Sportnote werden die Leistungen aus dem wöchentlichen Sportunterricht und die Leistungen im Skilauf mit je 50% berücksichtigt.

Für die Durchführung des Skikurses sind die Richtlinien für Schullandheimaufenthalte, Studienfahrten, Schulwanderungen und Unterrichtsgänge sowie die für die jeweilige Region gültigen Skischulgesetze zu beachten.





Der Prüfungsfahrt wird vom **07.01. – 15.01.2021** stattfinden, wobei sich die Gesamtkosten für 8½ Tage Vollpension incl. Skipass, Kurtaxe und Skikurs voraussichtlich auf **ca. 420,- Euro** belaufen werden.

Skiausrüstungen oder auch einzelne Teile können bei Bedarf vor Ort ausgeliehen werden. Eine komplette Ausrüstung (Ski, Skischuhe, Stöcke, Helm) kostet für eine Woche ca. 45,- Euro.

Um die Fahrt planen und buchen zu können, bitten wir Sie den beigefügten Abschnitt auszufüllen und an mich zurückzugeben (persönlich oder Fach). Die maximale Teilnehmerzahl liegt bei 45 Schülern. Bei mehr Anmeldungen entscheidet das Los. Das Fahrkönnen ist für die Wahl bzw. das Losen **nicht** ausschlaggebend!!

Bitte beachten Sie, dass es sich um eine **verbindliche Anmeldung** handelt! Ein Zurücktreten von der Fahrt ist nur bei Nachrückern möglich bzw. wenn das Schulziel nicht erreicht oder die Schule nach Klasse 10 verlassen wird. Sollte die Schülerin oder der Schüler das Klassenziel nicht erreichen bzw. die Schule wechseln, geht der Platz ebenfalls automatisch an einen Nachrücker.

Spätester Abgabetermin ist Freitag, 03.04.2020.

Für Rückfragen stehe ich gerne persönlich oder unter axel.kempter@schollonline.de zur Verfügung.

Mit freundlichen Grüßen

A. Kempter (im Namen des Skiteams)





Anmeldung sportartübergreifender Kurs Skilauf MSS 11 2020/2021

Bitte ausgefüllt und unterschrieben an Herrn Kempfer zurück!

Ich/ Wir melde(n) meine(n)/ unsere(n)

Tochter/ Sohn
(Name) (Vorname)

verbindlich für den sportartübergreifenden Kurs mit Schwerpunkt Skilauf in Jahrgangsstufe 11/1 an. Sie/ Er wird am Ski-Schullandheimaufenthalt im Januar 2021 teilnehmen.

Fahrkönnen (bitte ankreuzen):

- Anfänger
- Aufsteiger (Pflug- /Stemmbogen im steilen, parallele Fahrweise im flachen Gelände)
- Fortgeschritten (überwiegend parallele Fahrweise in (mittel)steilem Gelände)

Name (Eltern):
(in Druckbuchstaben)

Ort: Datum:

Unterschrift d. Erziehungsberechtigten:

